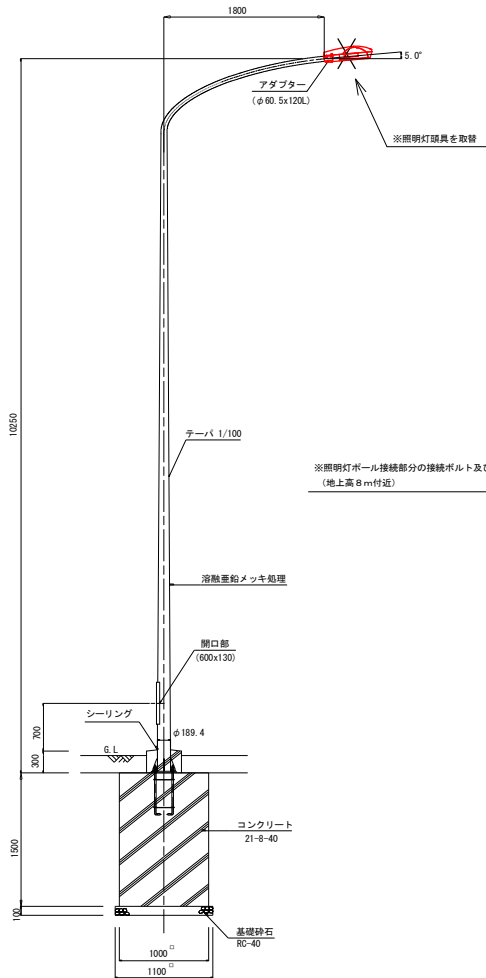


既設照明灯1

10.25-18B

ポール姿図 1/30

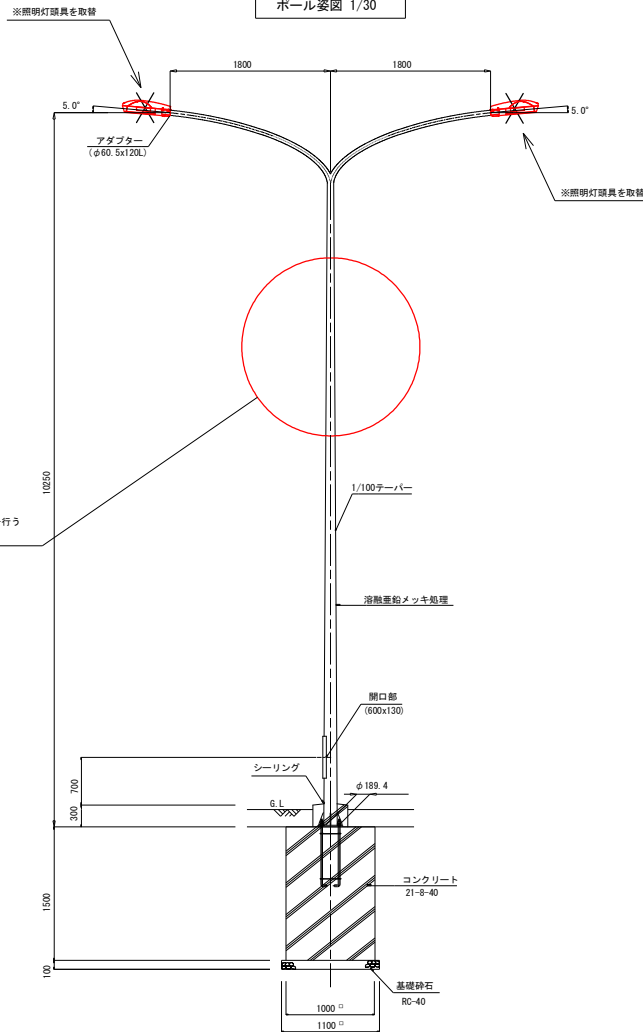


※ 溶融亜鉛メッキは JIS H8641 HDZ50 (500μ/㎡以上) とする。

既設照明灯2

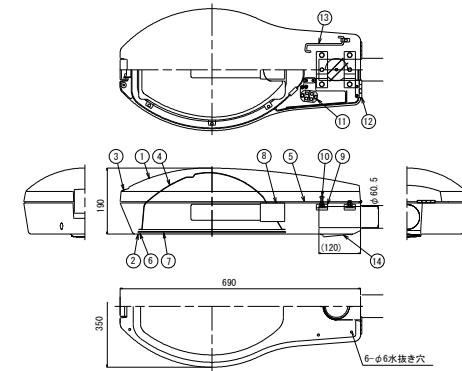
10.25-18YB

ポール姿図 1/30



※ 照明灯ポール接続部分の接続ボルト及びサビ補修を行う (地上高 8m 付近)

道路用照明器具詳細図 1/6

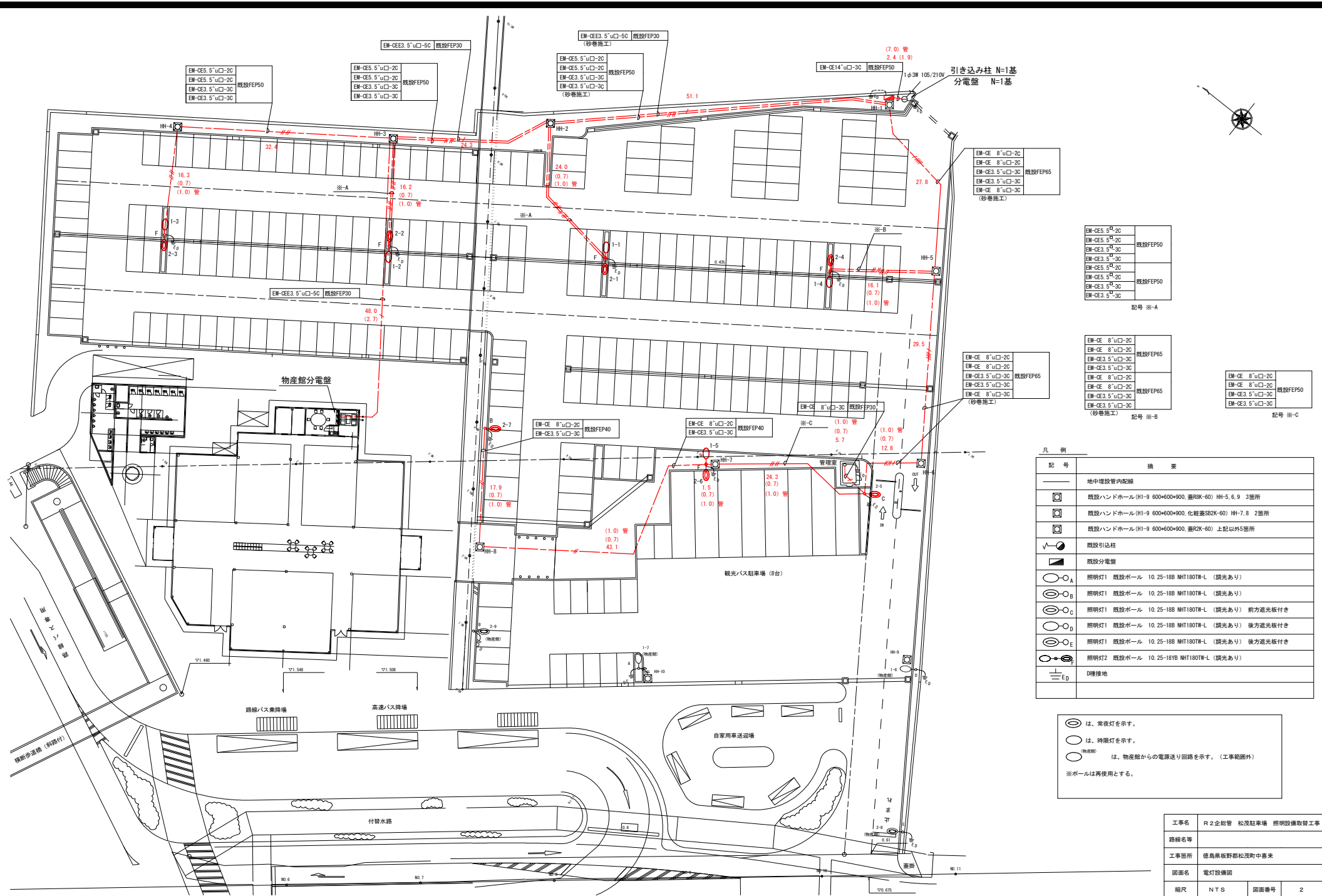


部番	部品名	個数	材質	摘要
1	上部本体	1	ADC	塗装
2	下部本体	1	ADC	塗装
3	樹脂台座	1	ADC	塗装
4	反射鏡	1	アルミ	化学研磨鏡面仕上げ
5	パッキン	1	シリコンゴム	黒色
6	パッキン	1	シリコンゴム	黒色
7	下部カバー	1	強化ガラス	14.0 透明
8	ソケット	1	樹脂	E39 耐震形
9	ポール挿入	2	SPH	φ200 円
10	ポール挿入ボルト	3	SS	規格 1117-C
11	端子台	1	樹脂	2P
12	導線	1	SUS304	11.5
13	開閉ストッパー	1	SUS304	125.0
14	カバー	1	SUS304	11.2 塗装

仕上: アクリル樹脂積付塗装
 塗色: マンセル記号 N7 (艶有り)
 適合ランプ: NH110-W-NIT20-L
 受任面積 (正面): 0.057㎡
 (側面): 0.115㎡
 風力係数 (正面): 1.0
 (側面): 1.0
 器具重量: 9.6kg

X は、機器の除去を示す。
 ※ 照明灯の除去は器具及び安定器のみとし、ポールは再使用とする。
 ※ 照明灯ポール接続部分の接続ボルト及びサビ補修を行うこと。

工事名	R2企船管 松茂駐車場 照明設備取替工事		
路線名等			
工事箇所	徳島県板野郡松茂町中喜来		
図面名	既設照明灯詳細図		
縮尺	NTS	図面番号	1
会社名			
事業者名	徳島県企業局		



EM-CE5. 5"u□-2C	既設FEP50
EM-CE5. 5"u□-2C	
EM-CE3. 5"u□-3C	
EM-CE5. 5"u□-3C	既設FEP50
EM-CE5. 5"u□-3C	
EM-CE3. 5"u□-3C	
記号 ※A	

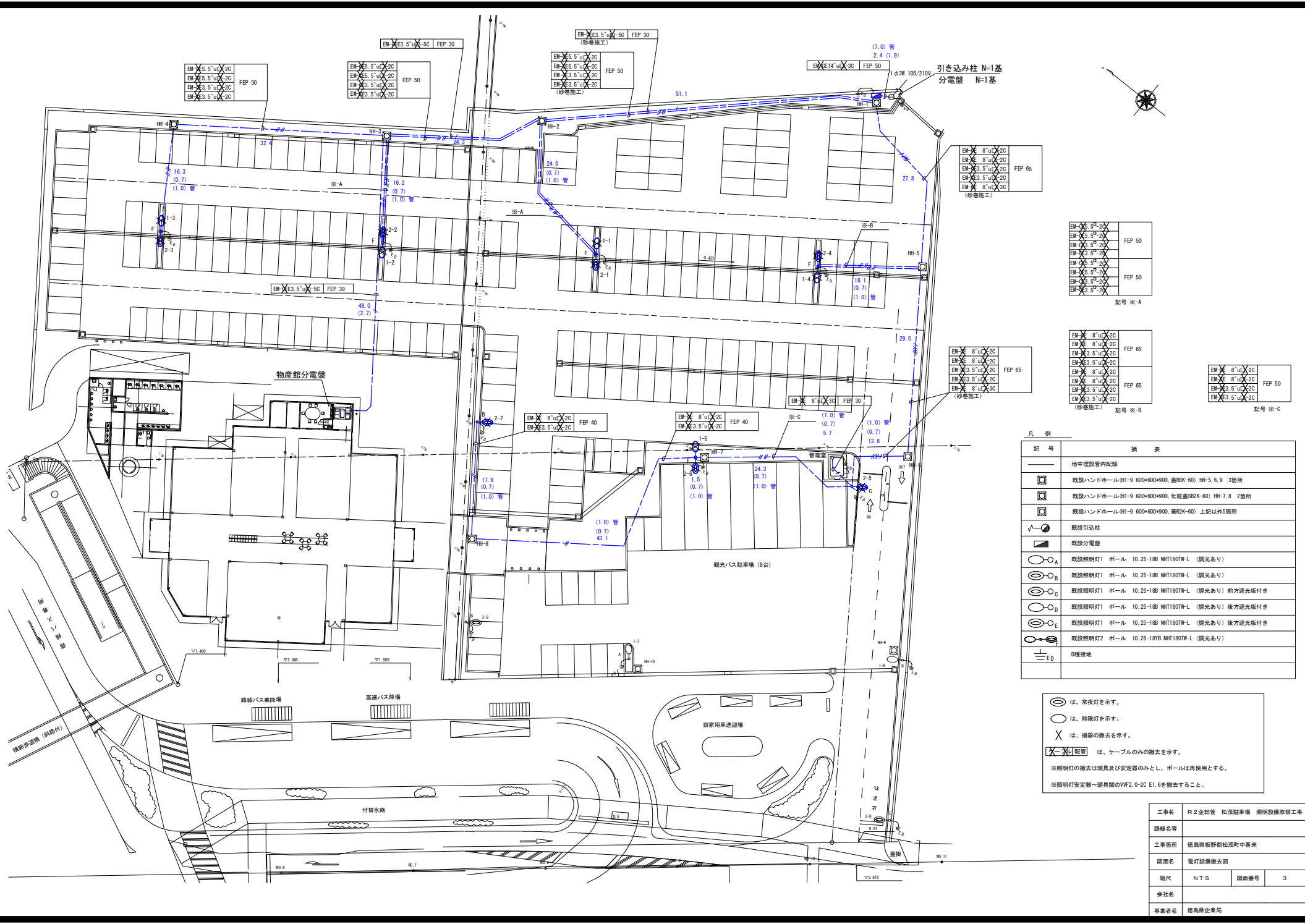
EM-CE. 8"u□-2C	既設FEP65
EM-CE. 8"u□-2C	
EM-CE3. 5"u□-3C	
EM-CE. 8"u□-2C	既設FEP65
EM-CE. 8"u□-2C	
EM-CE3. 5"u□-3C	
記号 ※B	

EM-CE. 8"u□-2C	既設FEP50
EM-CE. 8"u□-2C	
EM-CE3. 5"u□-3C	
記号 ※C	

記号	摘要
—	地中埋設管内配線
☐	既設ハンドホール (H1-9 600×600×90, 蓋R8K-60) HH-5, 6, 9 3箇所
☐	既設ハンドホール (H1-9 600×600×90, 化粧蓋SR2K-60) HH-7, 8 2箇所
☐	既設ハンドホール (H1-9 600×600×90, 蓋R2K-60) 上記以外5箇所
√	既設引込柱
☐	既設分電盤
○ _A	照明灯1 既設ホール 10.25-18B NH1180TW-L (調光あり)
○ _B	照明灯1 既設ホール 10.25-18B NH1180TW-L (調光あり)
○ _C	照明灯1 既設ホール 10.25-18B NH1180TW-L (調光あり) 前方透光板付き
○ _D	照明灯1 既設ホール 10.25-18B NH1180TW-L (調光あり) 後方透光板付き
○ _E	照明灯1 既設ホール 10.25-18B NH1180TW-L (調光あり) 後方透光板付き
○ _F	照明灯2 既設ホール 10.25-18VB NH1180TW-L (調光あり)
≡	D種接地

○_A は、常夜灯を示す。
 ○_B は、時限灯を示す。
 ○_C は、物産館からの電源送り回路を示す。(工事範囲外)
 ※ホールは再使用とする。

工事名	R2企総管 松茂駐車場 照明設備取替工事
路線名等	
工事箇所	徳島県板野郡松茂町中喜来
図面名	電灯設備図
縮尺	NTS 図面番号 2
会社名	
事業者名	徳島県企業局



EM 3.5'φ X 2C	FEP 50
EM 3.5'φ X 2C	
EM 3.5'φ X 2C	
EM 3.5'φ X 2C	
記号 ※A	

EM 8'φ X 2C	FEP 65
EM 8'φ X 2C	
EM 3.5'φ X 2C	
EM 8'φ X 2C	
EM 3.5'φ X 2C	
記号 ※B	

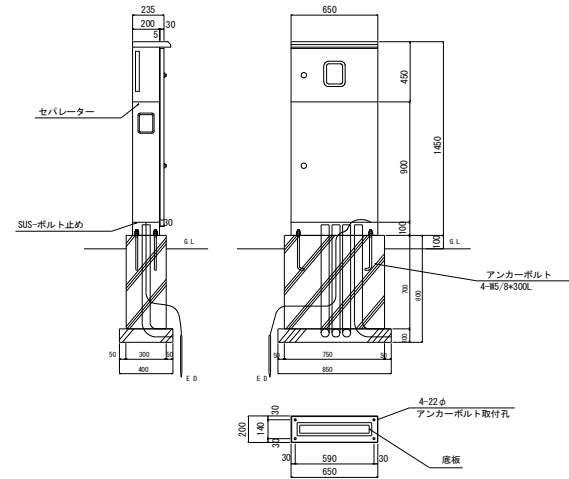
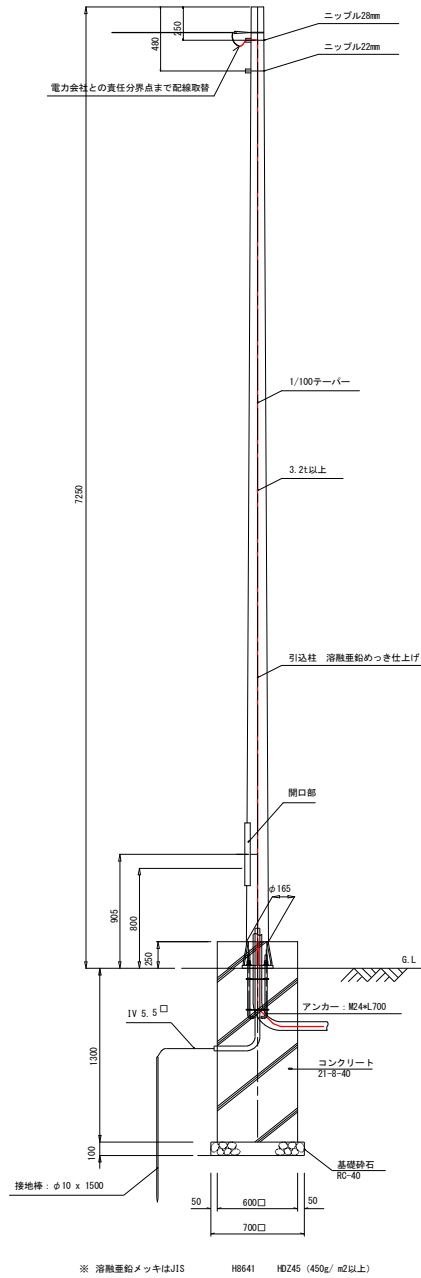
EM 8'φ X 2C	FEP 50
EM 3.5'φ X 2C	
EM 3.5'φ X 2C	
記号 ※C	

記号	摘要
—	地中埋設管内配線
⊠	既設ハンドホール (H1-9 600×600×900, 蓋BK-60) H1-5, 6, 9 3箇所
⊠	既設ハンドホール (H1-9 600×600×900, 化粧蓋SR2K-60) H1-7, 8 2箇所
⊠	既設ハンドホール (H1-9 600×600×900, 蓋R2K-60) 上記以外5箇所
√	既設引込柱
⊠	既設分電盤
○ _A	既設照明灯1 ボール 10.25-18B NH180TW-L (調光あり)
○ _B	既設照明灯1 ボール 10.25-18B NH180TW-L (調光あり)
○ _C	既設照明灯1 ボール 10.25-18B NH180TW-L (調光あり) 前方遮光板付き
○ _D	既設照明灯1 ボール 10.25-18B NH180TW-L (調光あり) 後方遮光板付き
○ _E	既設照明灯1 ボール 10.25-18B NH180TW-L (調光あり) 後方遮光板付き
○ _F	既設照明灯2 ボール 10.25-18YB NH180TW-L (調光あり)
⊠	D種接地

○ は、常夜灯を示す。
 ○ は、時限灯を示す。
 X は、機器の撤去を示す。
 X X 配管 は、ケーブルのみの撤去を示す。
 ※照明灯の撤去は器具及び安定器のみとし、ボールは再使用とする。
 ※照明灯安定器～器具間のVF2.0-2C E1.6を撤去すること。

工事名	R2企総管 松茂駐車場 照明設備取替工事
路線名等	
工事箇所	徳島県板野郡松茂町中喜来
図面名	電灯設備撤去図
縮尺	NTS 図面番号 3
会社名	
事業者名	徳島県企業局

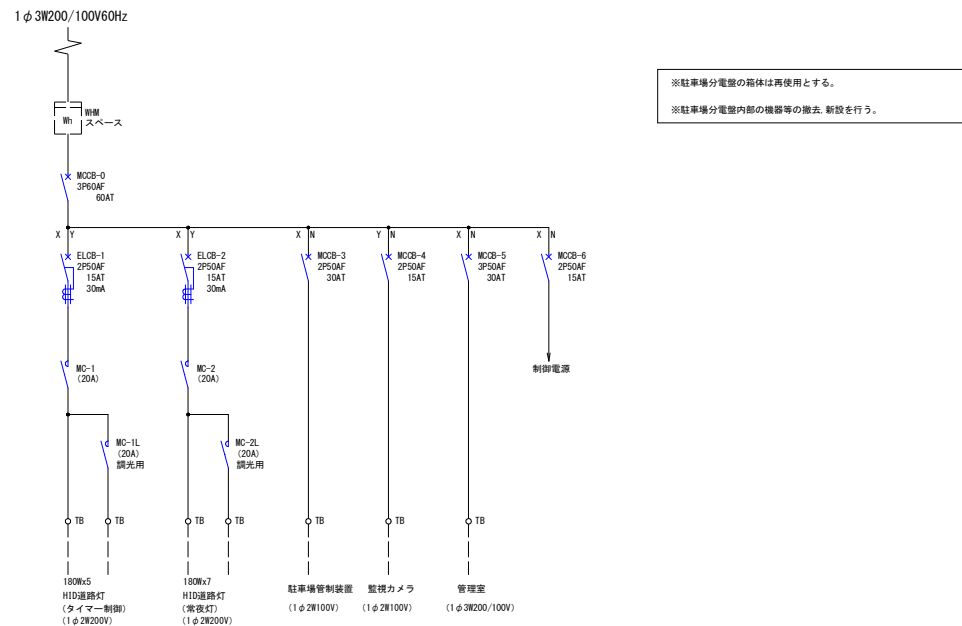
引込柱-盤類外形図



※引込柱は再使用とする。
 ※引込柱の入線口のターミナルキャップの撤去、新設を行う。
 ※駐車場分電盤の箱体は再使用とする。
 ※駐車場分電盤内部の機器等の撤去、新設を行う。

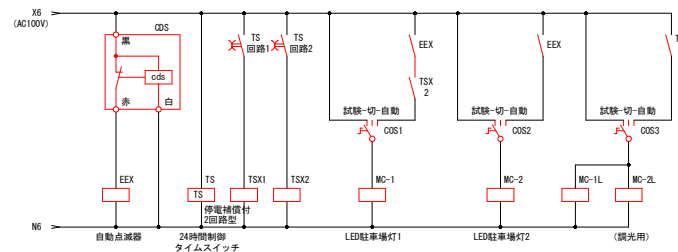
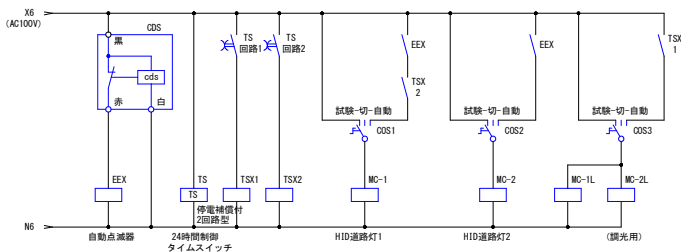
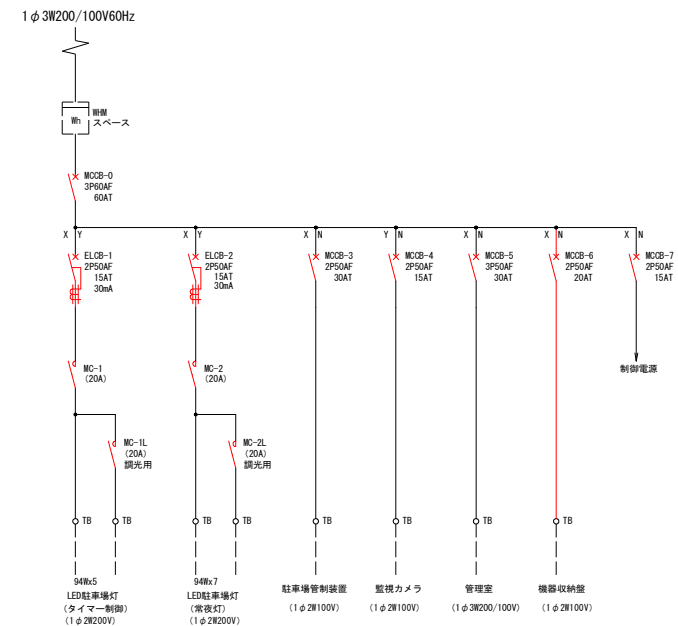
工事名	R2全総管 松茂駐車場 照明設備取替工事		
路線名等			
工事箇所	徳島県板野郡松茂町中喜米		
図面名	引込柱_盤類外形図		
縮尺	NTS	図面番号	4
会社名			
事業者名	徳島県企業局		

既設分電盤 単線結線図



※駐車場分電盤の箱体は再使用とする。
※駐車場分電盤内部の機器等の撤去、新設を行う。

改修後分電盤 単線結線図



動作タイムチャート (動作時間は打合せによる)

制御機器	動作				
	白	2夜	2時	5時	日出
EEスイッチ (CDS)	ON	ON	ON	ON	ON
タイムスイッチ	ON	ON	ON	ON	ON
HID道路灯	ON	ON	ON	ON	ON
HID道路灯 (常夜灯)	ON	ON	ON	ON	ON

※ HID灯の始動時は調光電圧が切りの状態になるようにタイマー設定を行う。

動作タイムチャート

制御機器	動作				
	白	2夜	2時	5時	日出
EEスイッチ (CDS)	ON	ON	ON	ON	ON
タイムスイッチ	ON	ON	ON	ON	ON
LED道路灯	ON	ON	ON	ON	ON
LED道路灯 (常夜灯)	ON	ON	ON	ON	ON

※ 動作時間は協議のうえ決定とする。

物産館分電盤へ

物産館分電盤へ

工事名	R 2 企総管 松茂駐車場 照明設備取替工事
路線名等	
工事箇所	徳島県板野郡松茂町中喜米
図面名	駐車場分電盤単線結線図
縮尺	N T S 図面番号 5
会社名	
事業者名	徳島県企業局

照明設置作業



- : 作業範囲 (立入禁止)
- : リフト車
- : カラーコーン
- : 照明灯 (常夜灯)
- : 照明灯 (時限灯)

※ガードフェンス (1,810×1,800) 8台/箇所

※観光バス駐車場、物産館は徳島県企業局とは別の組織が管理

工事名	R2企総管 松茂駐車場 照明設備取替工事		
路線名等			
工事箇所	徳島県板野郡松茂町中喜来		
図面名	(参考) 安全対策		
縮尺	NON SCALE	図面番号	6
受注者			
事業者名	徳島県企業局		